

Tél. : 01.30.50.27.01  
Courriel : 0780419g@ac-versailles.fr

**Objet** : Dispositif de continuité pédagogique

Mesdames et Messieurs les parents d'élèves,

Afin de protéger au mieux l'ensemble de la population et de tenir compte de l'évolution de l'épidémie de COVID-19, le Président de la République a annoncé le 12 mars une série de mesures, qui comprennent notamment la fermeture aux élèves de l'ensemble des écoles et des établissements scolaires à compter du lundi 16 mars et jusqu'à nouvel ordre et la mise en place d'une continuité pédagogique pour maintenir un contact régulier entre les élèves et les professeurs.

**Voici les dispositions qui ont été prévues par l'établissement :**

**1) Maintien des liens informationnels, communicationnels et pédagogiques**

Les relations des parents d'élèves avec l'établissement se feront via le téléphone ou le courriel.  
Les relations pédagogiques entre les professeurs et les élèves se feront via l'ENT.

**2) Le dispositif de continuité pédagogique**

2-1. Chaque élève dispose d'un accès à l'Espace Numérique de Travail (ENT).

2-2. Le cahier de texte permet aux enseignants de communiquer aux élèves et aux familles les travaux à faire (étude des documents, rendu des travaux).

→ Onglet **Pronote**, via l'ENT

2-3. La plateforme gratuite du CNED (centre national d'enseignement à distance) « Ma classe à la maison » propose des ressources progressives dans les principales disciplines.

Lien → **College.cned.fr**

2-4. Les ressources complémentaires sur l'ENT : groupes de travail, ELEA, messagerie, espace de dépôt.

Les informations seront transmises sur le tableau d'affichage de l'ENT selon l'évolution de la situation.

La Principale

**Pièce jointe** :

ANNEXE : Infographie Coronavirus

## L'essentiel sur le COVID19

### CORONAVIRUS

Ce qu'il faut savoir



LES  
INFORMATIONS  
UTILES



0 800 130 000 (appel gratuit)

[gouvernement.fr/info-coronavirus](https://www.gouvernement.fr/info-coronavirus)

#### COMMENT SE PROTÉGER ET PROTÉGER LES AUTRES ?



Lavez-vous très  
régulièrement les mains



Toussez ou éternuez  
dans votre coude ou  
dans un mouchoir



Utilisez un mouchoir  
à usage unique et jetez-le

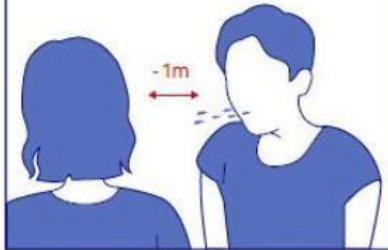


Saluez sans se serrer la main,  
évittez les embrassades

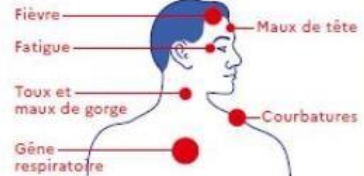
#### COMMENT SE TRANSMET LE CORONAVIRUS ? (09/03/2020)

• Par la projection  
de gouttelettes

• Face à face pendant  
au moins 15 minutes



#### QUELS SONT LES SIGNES ?



#### PLAN DE PRÉVENTION ET DE GESTION DES RISQUES

##### STADE 1

Cas importés sur le territoire

##### Objectif

Freiner l'introduction du virus



##### STADE 2

Existence de cas groupés sur le  
territoire français

##### Objectif

Limiter la propagation du virus



##### STADE 3

Le virus circule sur tout le territoire

##### Objectif

Limiter les conséquences de la  
circulation du virus



##### STADE 4

Accompagnement du  
retour à la normale

**Lien utile** : <https://www.gouvernement.fr/info-coronavirus>